

Neuheiten 2023



mein Gleis
Kreuzungen

Kreuzung 6,3° **74943**
Länge 470 mm mit Herzstück-
führung wie bei der DKW 74942
NEM / RP 25 / fine 25

Kreuzung 8,6° **74643**
Länge 341 mm
NEM / RP 25

Kreuzung 12,6° **74944**
Länge 205 mm
NEM / RP 25 / fine 25

Kreuzung 17,2° **74644**
Länge 195 mm
NEM / RP 25 / fine 25

WEINERT MODELLBAU



Zubehör 10 H0 TT NZ



Betonwände für Kohlenbansen

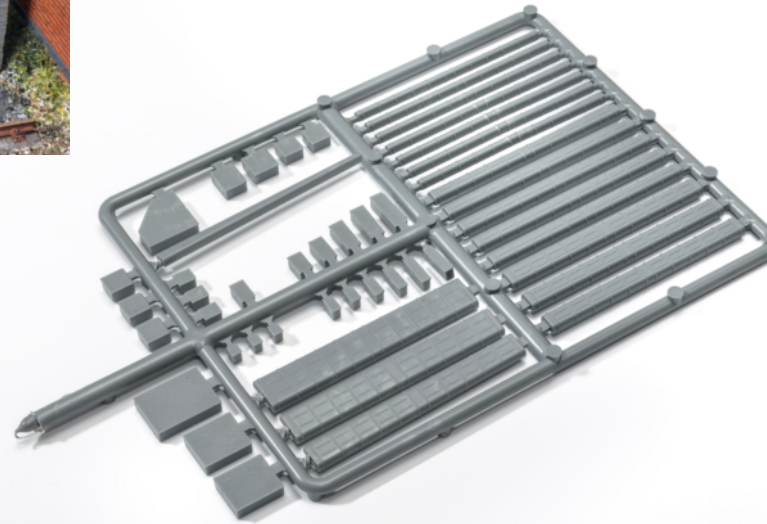
sollte doppelwandig verbaut werden
Größe: 31,5 × 140 × 1,2 mm

H0 – Kunststoff – 12 Stück **3460**



Elektromechanische Weichenantriebsattrappen

H0 – Weißmetall – 6 Stück **72310**



Großsatz Rollenkästen etc. für mechanisches Stellwerk

Maßstäblich und feinst detailliert Zur perfekten Nachbildung von verdeckten Leitungen. Der Satz enthält folgende Teile:

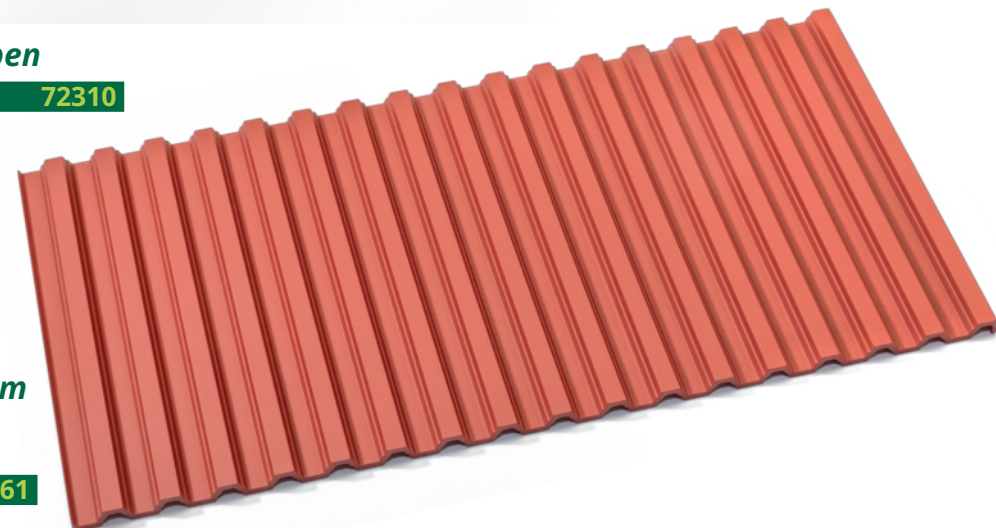
- Blechkanäle und Rollenkästen:
 - 7 × Größe 1,
 - 5 × Größe 2
 - 3 × Größe 3
 - je 1 × Größe 4, 5 und 6.
- Weichenantriebsattrappen 2 Stück
- Seilzugablenkungen
 - 2 × Größe 1
 - je 1 × Größe 2, 3 und 4.
- Druckrollenkästen
 - 3 × Größe 1
 - 2 × Größe 2
 - je 1 × Größe 3, 4, 5 und 6.
- Sonderteile für DKW je 1 ×

H0 – Kunststoff – 1 Satz **72000**

Spundwandplatte 100 × 195 mm

absolut authentische Nachbildung
rostrot

H0 – Kunststoff – 1 Stück **3461**



Dreirädriger Kohlehunt

nicht schienengebunden
Bausatz aus Messingätzteilen

H0 – 1 Stück	34450
0 – 1 Stück	25501
1 – 1 Stück	2952



Katastrophenalarmsirene

Z – 1 Stück – Messingguss	6859
N – 1 Stück – Messingguss	69830
TT – 1 Stück – Messingguss	58602
H0 – 1 Stück – Messingguss (NH '20)	33711
0 – 1 Stück – Messingguss	25503
1 – 1 Stück – Messingguss	2954



Telefon W48 mit aufgelegtem Hörer

Messingguss

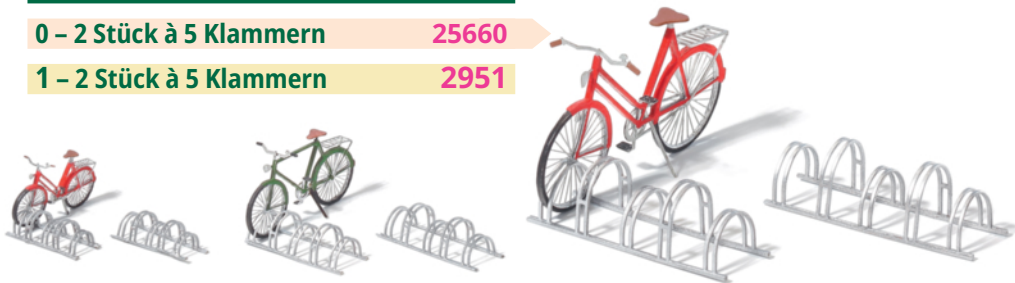
H0 – 2 Stück	33717
0 – 2 Stück	25650
1 – 2 Stück	2951



Fahrradständer „Typ einfache Felgenklammern“

Bausatz aus Neusilberätzteilen

Z – 2 Stück à 5 Klammern	6860
N – 2 Stück à 5 Klammern	69541
TT – 2 Stück à 5 Klammern	58381
H0 – 2 Stück à 5 Klammern	32361
0 – 2 Stück à 5 Klammern	25660
1 – 2 Stück à 5 Klammern	2951



Telefonzelle FeH 53 mit geschlossener/zu öffnender Tür

Fernsprechhäuschen FeH 53 – entwickelt 1953 – in früher Ausführung mit flachem Pyramidendach
Bausatz aus Messingätz- und -gussteilen (außer Spur Z: Kunststoff)

Z – 1 Stück – geschlossene Tür	6861
N – 1 Stück – geschlossene Tür	69832
TT – 1 Stück – geschlossene Tür	5889
H0 – 1 Stück – zu öffnende Tür	33718
0 – 1 Stück – zu öffnende Tür	25502
1 – 1 Stück – zu öffnende Tür	2953



Wellblechdach gewölbt

Kunststoffteile – je 2 Stück

Z – 10,5 × 21,90 mm	6862
N – 14,5 × 30 mm	69420
TT – 19 × 40 mm	58382
H0 – 26,4 × 55,5 mm	3462
0 – 50,5 × 107,2 mm	25640



Förderband

Bausatz – je 1 Stück

Z – Messingätzteile	6863
N – Messingätzteile	69550
TT – Messingätzteile	58390



Formsignale – mit elektromechanischem Antriebskasten

Bausätze: Schaltbare Formsignale – generell

Mit Antriebseinheit mit Aufnahme für 1 oder 2 enthaltenen Servo-Motoren, LED-beleuchtet, nun auch als Variante mit elektromechanischer Antriebskasten-Attrappe.

Hauptsignale

Alle geätzten Gittermastsignale werden fertig gekantet geliefert. Die gegossenen Schalmasten werden als 10-m-Masten geliefert, die auf einfachste Weise zu 8-m-Masten geändert werden können.

Zu den Bausätzen gehören außerdem Mastfuß, Sperrrad, Mastspitze, Antriebskasten und Windentrommel, Laternenschiene und Mastblende sowie Flügel mit Blendteilen und Flügelweiß.



Einflügelig – 92 mm hoch – 1 Servo-Motor

Hp 0 / Hp 1 – am 8-m-Gittermast 01025

Zweiflügelig gekuppelt – 92 mm hoch
1 Servo-Motor

Hp 0 / Hp 2 – am 8-m-Gittermast 01125

Zweiflügelig ungekuppelt – 92 mm hoch
2 Servo-Motoren

Hp 0 / Hp 1 / Hp 2 – am 8-m-Gittermast 01225

Einflügelig – 115 mm hoch – 1 Servo-Motor

Hp 0 / Hp 1 – am 10-m-Gittermast 02025

Zweiflügelig gekuppelt – 115 mm hoch
1 Servo-Motor

Hp 0 / Hp 2 – am 10-m-Gittermast 02125

Zweiflügelig ungekuppelt – 115 mm hoch
2 Servo-Motoren

Hp 0 / Hp 1 / Hp 2 – am 10-m-Gittermast 02225

Einflügelig – 1 Servo-Motor

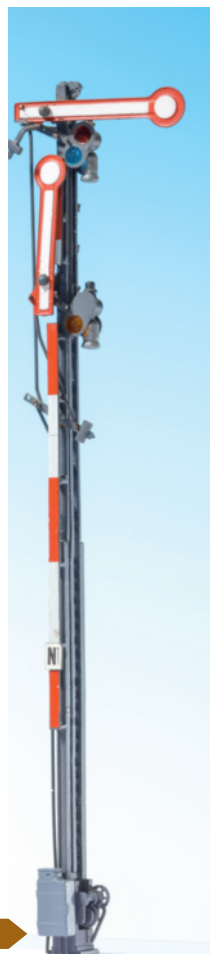
Hp 0 / Hp 1 – am Schalmast 05025

Zweiflügelig gekuppelt – 1 Servo-Motor

Hp 0 / Hp 2 – am Schalmast 05125

Zweiflügelig ungekuppelt – 2 Servo-Motoren

Hp 0 / Hp 1 / Hp 2 – am Schalmast 05225



Vorsignale

Alle Bausätze bestehen aus dem Messingguss-Signalmast, Vorsignalscheibe, Zusatzflügel, Antriebskasten, Laternen und einem Bakensatz.

Zweibegriffige Vorsignale können mit beweglicher Signalscheibe oder feststehender Scheibe und beweglichem Flügel montiert werden.



Die drei neuen Antriebsattrappen der elektromechanischen Antriebe

Zweibegriffig – 52 mm hoch – 1 Servo-Motor

Vr 0 / Vr 1 – am 5,4-m-Mast 10125

Dreibegriffig mit Spiegelkasten – 52 mm hoch
2 Servo-Motoren

Vr 0 / Vr 1 / Vr 102 – am 5,4-m-Mast 12325

Zweibegriffig – 39 mm hoch – 1 Servo-Motor

Vr 0 / Vr 1 – am 3,4-m-Mast 11125

Dreibegriffig mit Spiegelkasten – 39 mm hoch
2 Servo-Motoren

Vr 0 / Vr 1 / Vr 102 – am 3,4-m-Mast 13325

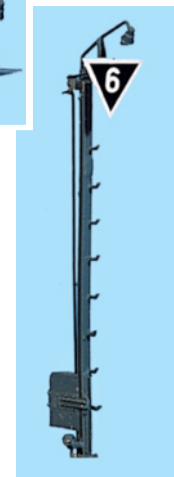
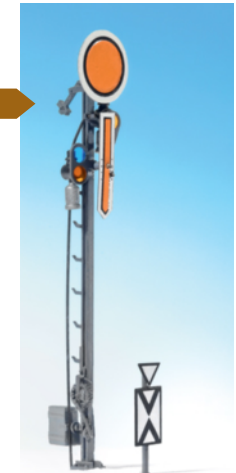


Bild zeigt den mechanischen Antriebskasten

Mechanischer Geschwindigkeitsanzeiger

Zum Bausatz gehören neben der dreieckigen Tafel ein Mast, ein elektromechanischer Antriebskasten, eine Anstrahlleuchte mit LED sowie ein Schiebbilder-Satz zur Beschriftung der Tafel.

1 Servo-Motor

Zs 3 – am Normalmast 19025

Sperrsignale

Der Hauptsperrsignalbausatz ermöglicht sowohl den Bau der heute gebräuchlichsten Ausführung als auch der ehemaligen Reichsbahn-Ausführung, mit der Einschränkung, dass aus fertigungstechnischen Gründen auf die dritte weiße Blendscheibe auf der Signalkrückseite verzichtet wurde. Er besteht aus einem kompletten Signalmast mit Signalkasten und Propangasflasche. Des Weiteren gehören zum Bausatz der Antriebskasten, Signalbalken, Plexi-Milchglas-Scheiben und Beleuchtungsteile sowie die benötigten Teile für die Reichsbahn-Ausführung.

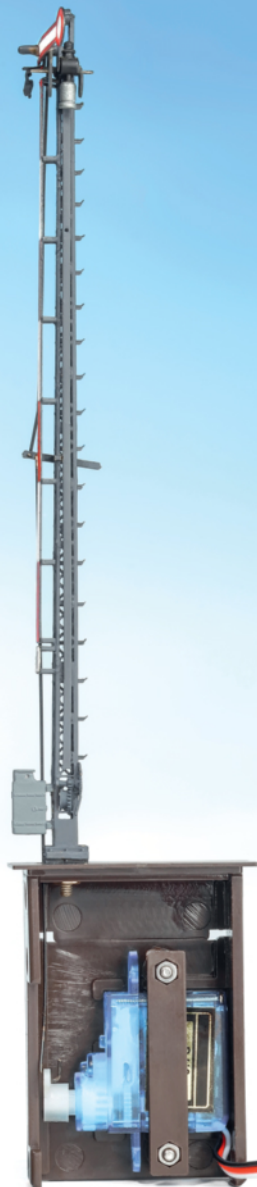
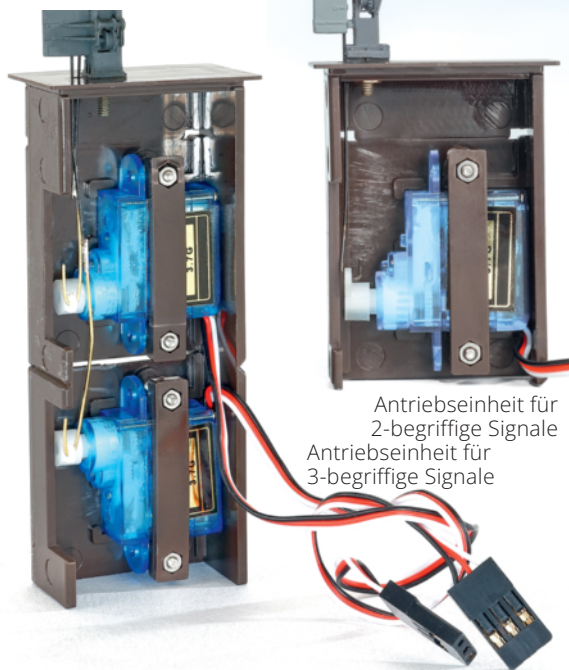
Hauptsperrsignal – 1 Servo-Motor

Sh 0 / Sh 1 – am Normalmast 15025

Zwergsperrsignal – 1 Servo-Motor

Sh 0 / Sh 1 16025

**über
40 Jahre
Weinert-Signale
fein detailliert vom
Mastfuß bis zur Spitze!**



Bauteile

Stck	Art.-Nr.	Bauteilebeschreibung
1	8033	Kranzschonstein für Baureihe 86
1	8034	Schlot für ELNA-Lok
4	84631	Griffstangenhalter, lang mit Flansch Bohrung 0,5 mm, Gesamthöhe 3,4 mm
4	86002	Federpuffer nicht durchstoßend, Pufferteller 5,2 mm Durchmesser, alle gewölbt, ab 1961
20	86172	Federpuffer nicht durchstoßend, Pufferteller 5,2 mm Durchmesser, alle gewölbt, ab 1961
4	86142	Federpuffer nicht durchstoßend, Pufferteller 4,3 mm Durchmesser, alle gewölbt, ab 1961
20	86152	Federpuffer nicht durchstoßend, Pufferteller 4,3 mm Durchmesser, alle gewölbt, ab 1961

V200 – 4 Tauschradsätze

mit aufgezogenen Zahnradern, für Roco-Lok (ohne Abb. –ähnlich V 100)

ohne Haftreifen – RP 25 5631

ohne Haftreifen – fine 25 5632

1 Achse mit Haftreifen RP 25 5633

1 Achse mit Haftreifen fine 25 5634

V100 – 4 Tauschradsätze

mit aufgezogenen Zahnradern, für Roco-Lok

ohne Haftreifen – RP 25 5621

ohne Haftreifen – fine 25 5622

1 Achse mit Haftreifen RP 25 5623

1 Achse mit Haftreifen fine 25 5624



info@weinert-modellbau.de
www.weinert-modellbau.de
www.mein-gleis.de

Weinert Modellbau
Inh. Birgit Weinert
Mittelwendung 7
28844 Weyhe-Dreye

Tel 042 03/94 64 · Fax 52 30

Preislisten zum Download auf der Webseite oder gegen ausreichend frankierten Rückumschlag

Endlich auch in TT: Herunter von zu hohen Schienenprofilen

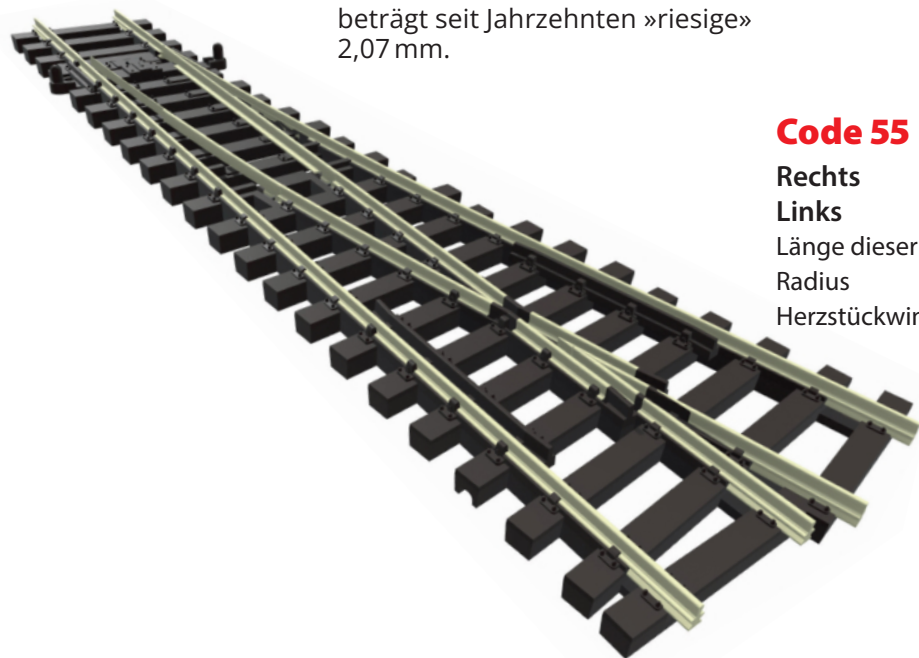
PECO TT:120

Im Laufe des Jahres 2022 stellte Peco ein weiteres Gleissystem vor: für den Maßstab 1:120 (Spur TT) – vermarktet wird es als »PECO TT:120«.

Der Start wurde mit einem Flexgleis und einem Weichenpaar und einigen Accessoires gemacht.

Die Entwicklung geht bei Peco sehr schnell weiter und zur Nürnberger Spielwarenmesse 2023 wurde dann ein weiteres Weichenpaar und eine Kreuzung neben weiteren Ausgestaltungsartikeln angekündigt.

Die Profile – **Code 55** – haben eine **Höhe** von nur noch **1,39 mm**. Die bisher marktübliche Profilhöhe beträgt seit Jahrzehnten »riesige« 2,07 mm.



Code 55 Flexgleis

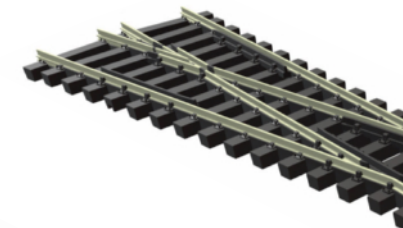
Holzschwellen-Nachbildung SL-1200

Die Länge dieses Gleises beträgt 914 mm

Code 55 Kreuzung

Kreuzung

SL-U1294



Code 55 kurze Weichen

Rechts SL-U1291

Links SL-U1292

Länge dieser Weichen: 135 mm

Radius 466 mm

Herzstückwinkel 11,25°

Code 55 mittlere Weichen

Rechts SL-U1295

Links SL-U1296

Länge dieser Weichen: 180,0 mm

Radius 922,6 mm

Herzstückwinkel 11,25°

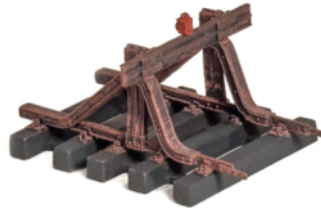
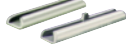


TT:120 Gleiszubehör

Schienenverbinder Code 55 SL-310
Beutel mit 24 Stück

Isolierverbinder Code 55 SL-311

Schwellen-Endstück „Holz“ SL-1208
Beutel mit 24 Stück

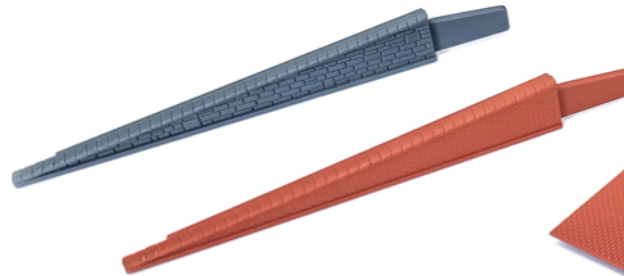
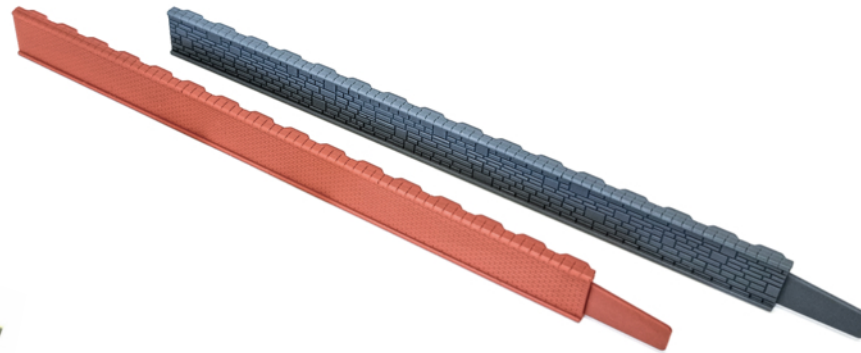
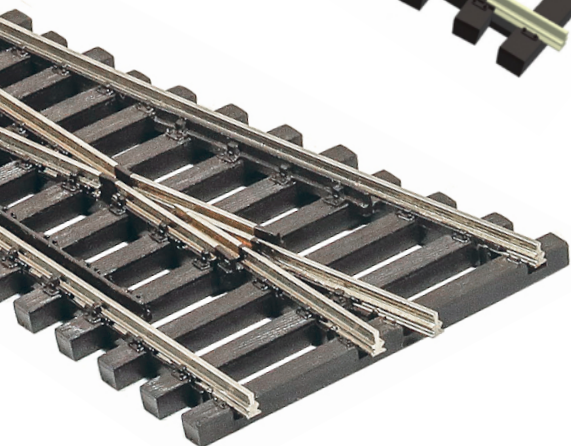
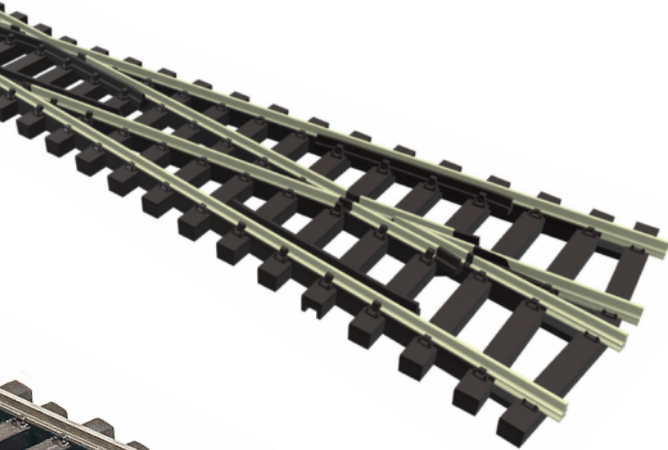


TT:120 Gleiszubehör

Prellbock aus Gleisprofilen SL-1240
Beutel mit 24 Stück

Isolierverbinder Code 55 SL-311

Schwellen-Endstück „Holz“ SL-1208
Beutel mit 24 Stück



TT:120 Bahnsteig / Rampe

Seitenwand aus Ziegelsteinen LK-12103
133 mm; 6 Stück

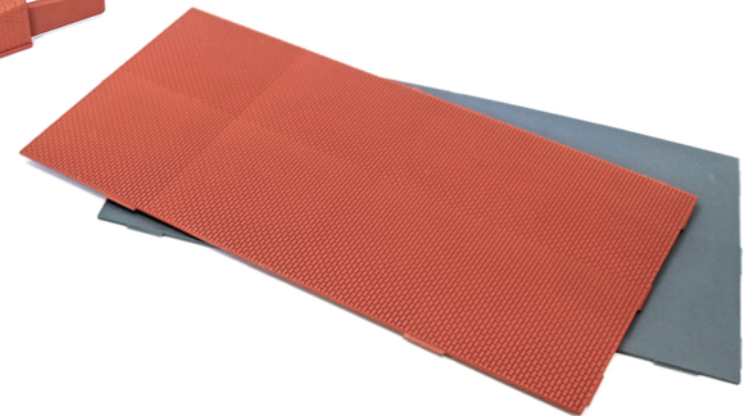
Seitenwand aus Natursteinen LK-12104
133 mm; 6 Stück

Rampenstück aus Ziegelsteinen LK-12105
75,7 mm; je 1 Stück rechts und links

Rampenstück aus Ziegelsteinen LK-12106
75,7 mm; je 1 Stück rechts und links

Oberfläche aus Ziegelsteinen LK-12105
130 × 75 × 2 mm; 5 Stück

Oberfläche aus Beton LK-12106
130 × 75 × 2 mm; 5 Stück



ELNA 5 – der schwere 1'C-Kuppler als Lok der BLE; Artikelnummer: 4237



ELNA 5 – der schwere 1'C-Kuppler; Artikelnummer: 4237

Wiederauflagen

ELNA

Typ 5 (1' C)

Typ 2 (1' C)

Komplettbausätze

Weißmetall mit Messing-Feinguss-Teilen, Neusilberfeingussrädern und Ätzbeschriftung. Mit vormontiertem Getriebeblock, Faulhaber-Motor und Schwungmasse. Lokfahrwerk mit Bronze-Barrenrahmen zum Zusammenschrauben. Treibachsen in Lagerschalen gefedert.

ELNA	Achsfolge Zusatzteile	Modellräder/ Artikelnummer	
Typ 5	1' C	NEM	4236
		RP25	4237
		fine25	4238
Typ 2	1' C	NEM	4292
		RP25	4293
		fine25	4294
	Luftkessel für 916488	Bauteil	8925

ELNA 5 – der schwere 1'C-Kuppler als Lok der BLE; Artikelnummer: 4237



Mehrfach preisgekrönt

ELNA 5

Von der 1'Ch2t-Type 5 wurden 37 Stück gebaut. Eine Lok verblieb in Holland bei Museum Buurt Spoorweg (ehemals bei der Jülicher Eisenbahngesellschaft).

Eine Lok war bei der Niederlausitzer Eisenbahngesellschaft als 152 (DR-Nr. 91 6780), eine weitere als 91 6488 in Barth beheimatet (ehemals Nr. 52 der Pyritzer Kleinbahn, südöstlich von Stettin).

ELNA 2

Die Lokomotiven des Typ 2 waren deutlich leichter als die Lok des Typ 5. Es handelte sich ebenfalls um Heißdampf-Lokomotiven (1'Ch2t).

Eine Lok verblieb bei der DGEG, ursprünglich lief sie als 146 bei der Butzbach-Licher-Eisenbahn als Schwesterlok zur 132 (ELNA 5). Beide Modelle sehen Sie hier.

ELNA 2 – der leichte 1'C-Kuppler als Lok der BLE; Artikelnummer: 4293



ELNA 2 – der leichte 1'C-Kuppler als Lok der BLE; Artikelnummer: 4293

